



DIN Hutschienen WLED Digital LED Controller

Bedienungsanleitung

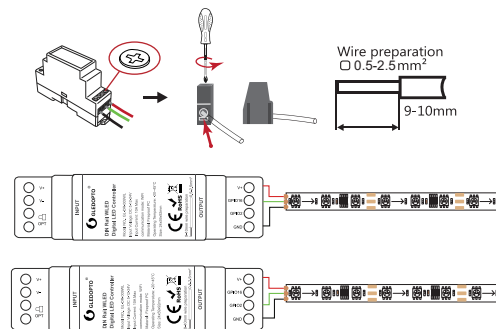
Artikel 7005 / GL-DR-009WL

Parameter

Modell: GL-DR-009WL, GL-DR-010WL
 Eingangsspannung: DC 5–12–24 V
 Eingangsstrom: 10 A
 Maximale Kommunikationsmethode: WLAN
 Material: Feuerfester PC
 Temperatur: -20–45 °C
 Kabeldurchmesser: 0,5–2,5 mm²
 Abisolierlänge: 9–10 mm
 Unterstützte Chips: WS2811, WS2812, WS2812B, FL19038, SK6812, SM16703P, SM16703SP3 usw.
 Frequenzband: 2402-2480MHz
 Sendeleistung: max. 16dBm



Schaltplan



App-Download-Methode



1. iOS: „App Store“. Suchen und laden Sie WLED oder WLED Native in der App herunter.



2. Android: Download von der Website <https://github.com/Aircooke/WLED-App/releases>.

APP-Konfigurationsschritte

1. Schalten Sie den DIN-Schienen-WLED-Digital-LED-Controller ein.
2. Öffnen Sie die Telefoneinstellungen, gehen Sie zu den WLAN-Einstellungen, suchen Sie das WLAN mit dem Namen „WLED-AP“ und verbinden Sie sich mit dem Passwort „wled1234“ (siehe Abbildung 1).



Abbildung 1



Abbildung 2

3. Nach erfolgreicher Verbindung wird automatisch die WLED-Seite aufgerufen (siehe Abbildung 2) (oder rufen Sie die Website 4.3.2.1 im Browser auf, um die WLED-Seite aufzurufen).

4. Klicken Sie in Abbildung 2 auf „WIFI-EINSTELLUNGEN“, um das WLAN-Konto und das Kennwort einzugeben und festzulegen (siehe Abbildung 3), und klicken Sie dann oben auf dem Bildschirm auf „Speichern und verbinden“, um zu speichern (siehe Abbildung 4).



Abbildung 2

Abbildung 3

Abbildung 4

5. Stellen Sie sicher, dass Ihr Smartphone und der DIN Rail WLED Digital LED Controller mit demselben WLAN-Netzwerk verbunden sind. Öffnen Sie die WLED-App (siehe Abbildung 5), klicken Sie auf das „+“ Symbol oben rechts auf dem Bildschirm (siehe Abbildung 6) und anschließend auf „LICHTER ENTDECKEN...“ (siehe Abbildung 7). Wenn unter der Schaltfläche „WLED gefunden!“ angezeigt wird, bedeutet dies, dass der DIN Rail WLED Digital LED Controller gefunden wurde (siehe Abbildung 8). Klicken Sie auf das Häkchen oben rechts, um zur Hauptseite zurückzukehren. Der gefundene WLED-Controller wird in der Liste angezeigt (siehe Abbildung 9).



Abbildung 5 Abbildung 6 Abbildung 7 Abbildung 8 Abbildung 9

Hinweis: Wenn der DINrail WLEDDigital LEDController vom Router getrennt wird, wird der Chip neu gestartet und in den Standardzustand zurückgesetzt (Sie finden den Hotspot „WLED-AP“ in den WLAN-Einstellungen des Telefons).

Mikrofonkonfiguration (sofern verfügbar):

1. Gehen Sie zur WLED-Steuerungsseite, klicken Sie oben rechts auf „Konfiguration“, wählen Sie „Benutzermodus“ aus und suchen Sie nach „Digitalmikrofon“. Konfigurieren Sie das Gerät entsprechend den Konfigurationsinformationen. Klicken Sie nach Abschluss der Konfiguration auf „Speichern“ und schalten Sie den Controller aus.
2. Gehen Sie zur WLEDcontrol-Seite, klicken Sie oben auf „Info“ und dann auf die Schaltfläche neben „AudioReactive“, um das Mikrofon zu verwenden.

Configuration Information:

- | | |
|-------------------------------|--------------------|
| 1. Mikrofontyp: Generisch 12S | 2. 12S SD-Pin: 26 |
| 3. 12S WS-Pin: 5 | 4. 12S SCK-Pin: 21 |



Hinweis: Nachdem Sie die Mikrofonparameter konfiguriert haben, müssen Sie den Controller einmal aus- und wieder einschalten, um die Mikrofonfunktion zu verwenden.

LED-Streifen-Konfiguration

1. Der WLED Digital LED Controller für die Hutschiene verfügt über zwei Ausgangskanäle. Die Ausgangsanschlüsse sind „V+ GPIO16/ GPIO2 GND“, die mit dem „VCC DATAGND“ des digitalen LED-Streifens verbunden werden sollten. GPIO16 ist der Standardausgang und sollte priorisiert werden. Die andere Gruppe, GPIO2, kann nach der Konfiguration in der App verwendet werden. Pro LED-Streifen wird nur ein GPIO-Ausgang benötigt.

2. Klicken Sie auf der WLEDcontrol-Seite oben rechts auf die Option „Konfiguration“ und wählen Sie dann „LED-Einstellungen“, um zur Seite zu gelangen. Suchen Sie nach „Hardware-Setup“, um die LED-Streifeninformationen zu konfigurieren.



Beschreibung der Tastenfunktionen

OPT-Taste:

1. Kurz drücken: Ein-/Ausschalten.
2. 1 Sekunde lang drücken: Farben wechseln.
3. 10 Sekunden lang drücken: WLED-Controller auf der Führungsschiene zurücksetzen und Hotspot „WLED-AP“ aktivieren.



Methoden zurücksetzen

1. 1. Tasten-Reset:

Halten Sie die OPT-Taste 10 Sekunden lang gedrückt und lassen Sie sie dann los.

2. 2. App-Reset:

- (1). Rufen Sie die WLEDcontrol-Seite auf und klicken Sie oben rechts auf die Option „Konfiguration“.

- (2). Klicken Sie unten auf „Sicherheit & Updates“, scrollen Sie dann nach unten, um „Werksreset“ zu finden und aktivieren Sie das Kontrollkästchen. Klicken Sie abschließend auf „Speichern“.



LED-Trading Tobias Ebert

Schoeneicher Str. 42, Schoeneiche b. Berlin, Germany, 15566

0049 30 641 689 17 info@led-trading.de

Fehlerbehebung und Lösung

Nr.	Fehler	mögliche Ursache / Lösung
1	Die Kontrollleuchte leuchtet.	Überprüfen Sie, ob der Eingangsstromanschluss korrekt ist
2	Die App zeigt „offline“ an.	<ol style="list-style-type: none"> 1. Überprüfe, ob sich das Smartphone im selben Netzwerk wie der Controller befindet. 2. Überprüfe, ob sich der Controller außerhalb der Reichweite der WLAN-Verbindung befindet. 3. Schalte den Controller ein, um es erneut zu versuchen.
3	Die App ist verbunden, aber der Lichtstreifen lässt sich nicht steuern.	<ol style="list-style-type: none"> 1. Überprüfen Sie, ob das Netzteil ordnungsgemäß funktioniert. 2. Überprüfen Sie, ob die Versorgungsspannung mit dem Lichtstreifen übereinstimmt. 3. Überprüfen Sie, ob der Eingangsstromanschluss korrekt ist. 4. Überprüfen Sie, ob der Lichtstreifenanschluss korrekt ist. 5. Überprüfen Sie, ob die GPIO-Einstellungen in der App korrekt sind. 6. Überprüfen Sie, ob das Lichtstreifen-IC-Modell in der App richtig eingestellt ist.
4	Die Helligkeit des Lichtstreifens ist gering und die Farben auf Vorder- und Rückseite unterscheiden sich deutlich.	<ol style="list-style-type: none"> 1. Überprüfen Sie, ob das Netzteil ordnungsgemäß funktioniert. 2. Überprüfen Sie, ob die Versorgungsspannung mit dem Lichtstreifen übereinstimmt. 3. Überprüfen Sie, ob alle Anschlüsse in Ordnung sind und verwenden Sie möglichst leitende und kurze Kabel. 4. Fügen Sie das Netzteil an einer geeigneten Stelle hinzu. 5. Überprüfen Sie, ob die App eine Begrenzung für Helligkeit oder Stromstärke festgelegt hat.

1. Stellen Sie vor dem Einschalten sicher, dass alle Anschlüsse korrekt und sicher sind. Nehmen Sie das Produkt nicht in Betrieb, solange es eingeschaltet ist.
2. Das Produkt darf nur mit der Nennspannung betrieben werden. Der Betrieb mit zu hoher oder zu niedriger Spannung kann zu Schäden führen. Zerlegen Sie das Produkt nicht, da dies zu Feuer und Stromschlägen führen kann.
3. Verwenden Sie das Produkt nicht in Umgebungen mit direkter Sonneneinstrahlung, Feuchtigkeit, hohen Temperaturen usw. Verwenden Sie das Produkt nicht in metallgeschützten Bereichen oder in der Nähe starker Magnetfelder, da dies die drahtlose Signalübertragung erheblich beeinträchtigen kann.

Disclaimers

1. Unser Unternehmen aktualisiert den Inhalt dieses Handbuchs regelmäßig, um die Produktfunktionalität zu verbessern. Die Aktualisierungen werden ohne vorherige Ankündigung in der neuesten Version dieses Handbuchs veröffentlicht.
2. Da wir kontinuierlich neue Technologien einsetzen, können sich Produktspezifikationen ohne vorherige Ankündigung ändern.
3. Dieses Handbuch dient ausschließlich als Referenz und Orientierung und garantiert keine vollständige Übereinstimmung mit dem tatsächlichen Produkt. Die tatsächliche Anwendung sollte auf dem tatsächlichen Produkt basieren.
4. Die in diesem Handbuch beschriebenen Komponenten und Zubehörteile stellen nicht die Standardkonfiguration des Produkts dar. Die spezifische Konfiguration hängt von der Verpackung ab.

5. Alle Texte, Tabellen und Bilder in diesem Handbuch sind durch die entsprechenden nationalen Gesetze geschützt und dürfen ohne unsere Genehmigung nicht verwendet werden.
6. Dieses Produkt ist möglicherweise mit Produkten von Drittanbietern (wie Apps, HUE usw.) kompatibel. Unser Unternehmen übernimmt jedoch keine Verantwortung für Kompatibilitätsprobleme oder teilweise Funktionsverluste, die durch Änderungen an Produkten von Drittanbietern verursacht werden.



Telefon:
Telefax:
E-Mail:
USt-IdNr.:
WEEE-Reg.-Nr.:

0 3 0 6 4 1 6 8 9 1 7
0 3 0 6 4 1 6 8 9 1 6
info@led-trading.de
D E 2 8 1 5 2 6 1 5 3
DE58003750